

ZBROJENIE DOLNE PŁYTY



DOZBROJENIE STROPU PRZY OTWORACH – dodatkowe pręty NR64 i NR65 po 2#10 dołem i góra



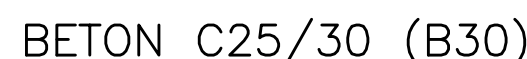
NA ZEWNĘTRZNYCH KRAWĘDZACH STROPÓW

NA KRAWĘDZACH STROPÓW PRZY SZYBIE , KL. SCHOD.
I ZEWNĘTRZNYCH KRAWĘDZIACH BALKONU O WYS. $h=22\text{cm}$

NA ZEWNĘTRZNYCH KRAWĘDZACH BALKONÓW
O WYS. $h=18\text{cm}$



(rozmiszczone w połowie rozstawu zbrojenia podstawowego)

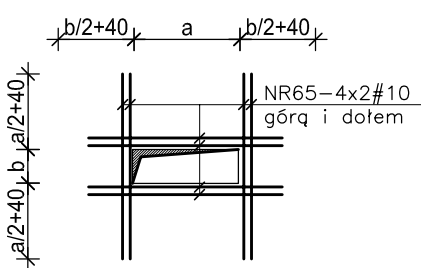


STAL A-III N - #

Grubość stropu h=22 cm
Grubość balkonów h=18 cm, h=22cm (balkon w osiach 20/B)

GÓRNY POZIOM STROPU I BALKONÓW NAD PARTEREM: + 2,85

DODATKOWE ZBROJENIE WOKÓŁ OTWORÓW



UWAGI:

1. Rozpatrywać łącznie z rysunkami architektury i opisem technicznym.
2. Rozpatrywać łącznie z rysunkami konstrukcji elementów dochodzących.
3. Wszystkie otwory zwykłowe za projektami brązowymi i architekturą.
4. Połączyć monolitycznie ze wszystkimi elementami dochodzącymi.
5. Wszystkie wymiary podane w centymetrach.
6. Pręty w otworach yćdo. Pręty połączone otworami rozłożone symetrycznie wokół otworów.
7. Otulina zbrojenia 3 cm.
8. Linij ----- oznaczono dodatkowe zbrojenie.
9. Pręty obwodowe rozmieścić na obwodzie płyt stropowych i balkonowych.
10. Pręty łączące na zewnątrz min 40s (d-średnica zbrojenia)
11. Z płyt balkonowych wyłącza startery do zbrojenia słupków na balkonach
12. Ustawienie słupków w/a rzutu i piętra.

INWESTPROJEKT ŚWIĘTOKRZYŻSKI			
ul. Targowa 18 25-500 Mława		Tel./Fax (0+41) 34-42-31-31 Sekretariat (0+41) 34-40-20-50 Prace (0+41) 34-42-31-36	
SPÓŁNOŚĆ WYKONAWCZYCH PRAC			
NAZWA OBIEKTU BUDOWY		BUDOWA WYKONANIE MIEJSCOWEGO, PODZIEMNEGO WYRZUTU Z INFRASTRUKTURA TECHNICZNA W WZROKOWOLANU, UL. W. WÓJCIKA POLSKIEGO	
TYTUŁ RYSUNKU POZ.2.2. PŁYTA STROPOWA NA PARTEREM			
PROJEKT WYKONAWCZY KONSTRUKCJA			
NAZWA I ADRES WYKONAWCY PROJEKTANTA	Imię i nazwisko Lubimowski	POZIOŚĆ PROJEKTANTA	SKALA 1:100
NUMER LIPIDOWY PROJEKTANTA	K1.308/88		
DATA SPRAWDZENIA PRACOWNIAZAJĄCYM	Gwiazdź 2013	POZIOŚĆ PRACOWNIAZAJĄCYM	RY. RT. 1/25
NAZWA I ADRES SPRAWDZAJĄCEGO	mgr inż. Stanisław Gwiazdź		
DATA SPRAWDZENIA PRACOWNIAZAJĄCYM	22.08.2017		
NAZWA I ADRES SPRAWDZAJĄCEGO	Gwiazdź 2013	POZIOŚĆ SPRAWDZAJĄCEGO	K15
mgr inż. Henryka Salawa			